

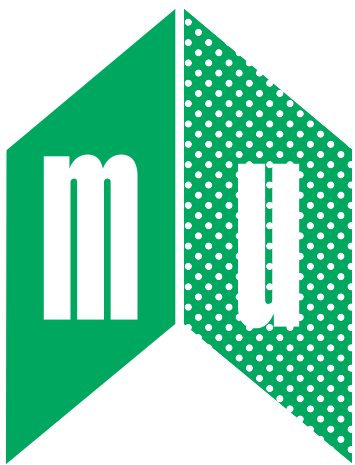
- 1 **Villa La Tourelle**
- 2 Maison des Amis Montagnards
- 3 Parc Louis-Bertrand
- 4 Maisons ouvrières
- 5 Tours Lamunière
- 6 Promenade Nicolas-Bouvier
- 7 Parc Chuit

- 8 **Grange Navazza**
- 9 Vallon de l'Aire
- 10 Café Zinette
- 11 Villa Bernasconi
- 12 Place de Pont-Rouge

- 13 **Passage en sous-terrain de la Drize**, rte de Saint-Julien
- 14 Gare de Lancy-Bachet
- 15 École du Bachet-de-Pesay
- 16 Chemin des Mérinos
- 17 Piscine de Marignac

- Cours d'eau**
- 18 L'Aire
  - 19 Le Petit-Voiret
  - 20 La Drize





Mosaïque Urbaine vous envoie balader sur trois parcours à la découverte des patrimoines de Lancy.



## Le patrimoine renouvelé

**sam 28 sept / 14h30 – 16h**  
**lun 30 sept / 18 – 19h30**

Départ → Villa La Tourelle, av. du Petit-Lancy 41  
Arrivée → Parc Chuit  
~1,8 km / 90', tout public, dès 6 ans



## Le patrimoine nourricier

**dim 29 sept / 10h30 – 12h**  
**mer 02 oct / 16h30 – 18h**

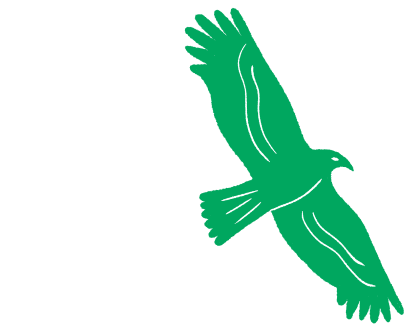
Départ → Grange Navazza  
Arrivée → Place de Pont-Rouge  
~1,6 km, 90', tout public, dès 6 ans



## Le patrimoine et l'infrastructure

**jeu 03 oct / 18h – 19h30**  
**sam 05 oct / 10h30 – 12h**

Départ → Arrêt de tram De-Staël  
Arrivée → Piscine de Marignac  
~1,6 km, 90', tout public, dès 6 ans



Partons à l'affût des pépites patrimoniales d'aujourd'hui qui feront les trésors de demain. Ensemble, découvrons comment les villes se réinventent en continu pour s'adapter à nos besoins. En observant l'évolution de nos modes de vie, nous comprendrons comment ces changements transforment les espaces que nous habitons.



Sous les pavés les fruitiers. Nos espaces de vie nous nourrissent, littéralement et figurativement. Les traces du passé agricole de Lancy sont omniprésentes et continuent à fournir nourriture et espaces de vie de qualité. Affûtez vos papilles et découvrez les liens entre urbanisme et alimentation.



Voyage ludique et découvertes dynamiques au pays des infrastructures lancéennes. Mobilité, transport de marchandises, réseaux d'eau ou installations sportives: infrastructures essentielles au bon fonctionnement de nos villes, espaces de vie de qualité ou nuisances? Découvrons ensemble comment ces équipements évoluent avec leur temps.

Observez les photos historiques ci-après. Dans quel endroit sommes-nous? Notez les différences entre l'image et la situation actuelle?

---

---

---

---

---

---

---

---

Retrouvez le nom des animaux dessinés sur cette page. Parmi eux, lesquels pourriez-vous voir lors de cette balade et à quel endroit?

---

---

---

---

---

---

---

---

Pensez à ce qui vous a plu durant la balade? Avez-vous découvert de nouveaux chemins, bâtiments ou plantes?

---

---

---

---

---

---

---

---



Les balades se déroulent sur inscriptions: [lancy.ch/mosaïque-urbaine](http://lancy.ch/mosaïque-urbaine)  
Partagez vos impressions en taguant @villedelancy\_officiel



Contenu balades et flyer **Ville en Tête**  
Graphisme / illustrations **Muriel Degerine / Poppy Matigot**  
Impression **Atar SA**

